

المطوية عن المبتدأ والخبر بجودة عالية جاهزة للتحميل، اللغة العربية هي لغة القرآن الكريم، ويُعد فرع النحو من أكثر الفروع اللغوية العربية المحتوية على ثوابت لا بد من وجود مطوية تضمها لتسهيل العملية الدراسية على الطلاب، وزيادة استيعابهم لها، حيث تعمل المطويات على تجميع النقاط الأساسية لكل درس من دروس النحو لتكون بمثابة خريطة ذهنية للطلاب ليتقن المادة بشكل بسيط، وسوف نتعرف من خلال موقعنا [موقع مقالاتي](#) على صور مطويات المبتدأ والخبر.

## المبتدأ والخبر

المبتدأ والخبر هما أساس الجملة الاسمية، وفي أغلب الأحيان يرفعان ما إن لم يسبقهما أداة نصب أو جزم، ولتسهيل المنهج فإن المبتدأ يكون في أول الجملة ويكون مميز بألف ولام، والخبر يأتي بعد المبتدأ ويكون أما أن يكون مفرد أو جملة (اسمية أو فعلية)، وقد يكون أيضًا شبه جملة، وفي حالة المفرد يرفع المبدأ بالضم ويرفع في حالة المثنى بالألف، وفي حالة الجمع المذكر السالم يرفع بالواو، والجمع المؤنث يرفع بالضم، والمطوية تحمل بعض الأسس الواجب على الطلاب معرفتها لتجعلهم أكثر قدرة على التمييز بين المبتدأ والخبر وعلامات الإعراب الأصلية والفرعية لهما.

شاهد أيضًا: [مطوية عن التكيف للصف الثالث الابتدائي بجودة عالية](#)

## مطوية عن المبتدأ والخبر بجودة عالية جاهزة للتحميل

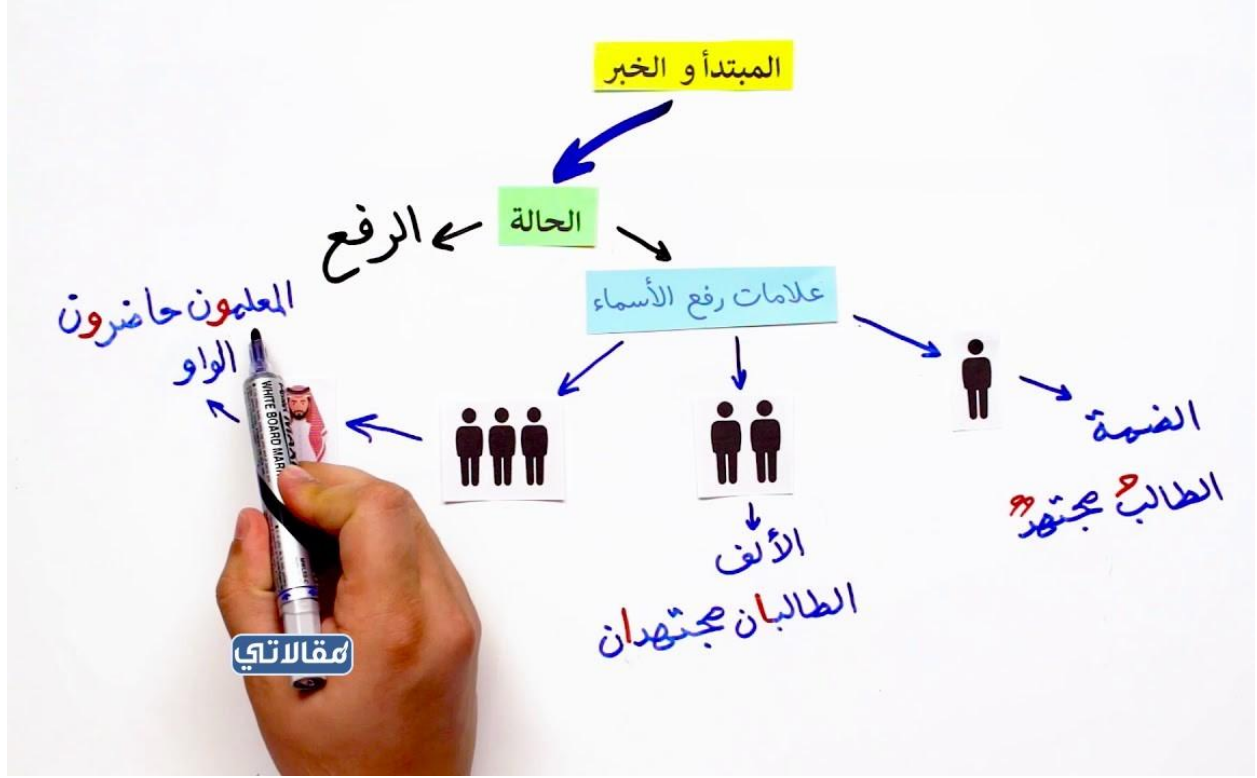
فرع النحو من الفروع المعقد بعض الشيء، ولكن وضعت المطويات لتيسير الفهم على الطلاب وذلك من خلال إعطاء بعض الأمثلة، وذلك لأن المثال يوضح الصورة أكثر للطلاب، وطرح الأمثلة من أفضل طرق التعلم المتواجدة، لتسهيل فهم الدرس وشتى المعلومات المتعلقة بها، وسوف نقدم فيما يلي صور مطويات المبتدأ والخبر:

# إعراب المبتدأ والخبر

## المبتدأ دائماً مرفوع، والخبر دائماً مرفوع

حسب علامة الرفع ( يرفعا بالضممة ..... يرفعا بالألف ..... يرفعا بالواو )

 <p>الرفع بالواو</p>	 <p>الرفع بالألف</p>	 <p>الرفع بالضممة</p>
<p>مقالاتي جمع مذكر سالم</p>	<p>إذا كانا مثنى</p>	<p>إذا كانا مفرد أو جمع مؤنث سالم أو جمع تكسير</p>



شاهد أيضاً: [مطوية الجبر والدوال أول متوسط جاهزة للطباعة والتحميل](#)

## مطوية عن العلامات الفرعية للمبتدأ والخبر

تنقسم علامات إعراب المبتدأ والخبر إلى نوعين من العلامات، علامات أصلية وأخرى فرعية، والعلامات الفرعية هي الألف في حالة المثني والواو في حالة جمع المذكر السالم وإذا كان الاسم من الأسماء الخمسة، لكي تتقن النحو عليك بإتقان أسسه، وتوفر لك المطويات هذا، بالإضافة إلى أن المطوية تحتوي على الكثير من الأمثلة، وكلما كثر استخدام الأمثلة داخل المطوية كلما ازداد الطالب فهماً للمعلومة، بالإضافة إلى أن التدريب يجعل الطلاب أكثر إتقاناً للمادة.

## المبتدأ والخبر

الألف - الواو

العلامات الفرعية

يرفع ب

الطالبان مجتهدتان

الألف

مثنى

المؤمنون مثابون

الواو

جمع مذكر سالم

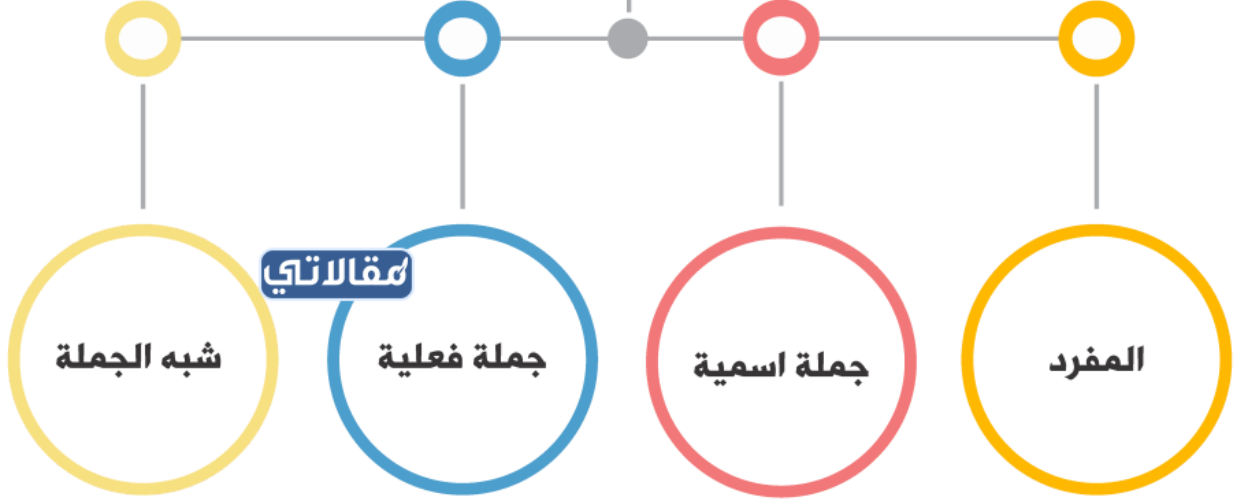
أبوك رجلٌ فاضل

الواو

أحد الاسماء الخمسة  
( أبو- أخو- حمو- ذو - فو )

مقالاتي

خبر المبتدأ  
مرفوعاً



# علامات إعراب المبتدأ والخبر

الألف

المثنى

المعلمان ماهران

المسلمتان صائمتان

مقالاتي

الواو

جمع المذكر السالم

المسلمون صائمون

الأسماء الخمسة

أبو بكر أول الخلفاء

محمد ذو خلق

الضمة

المفرد

العاملُ نشيطُ

جمع التكسير

العلماءُ أذكىاءُ

جمع المؤنث السالم