

King Saud University



جامعة الملك سعود

دليل القبول

والتخصصات المتاحة للمرحلة الجامعية

البكالوريوس

الدبلوم

المشارك

العام الدراسي ١٤٤٣ هـ

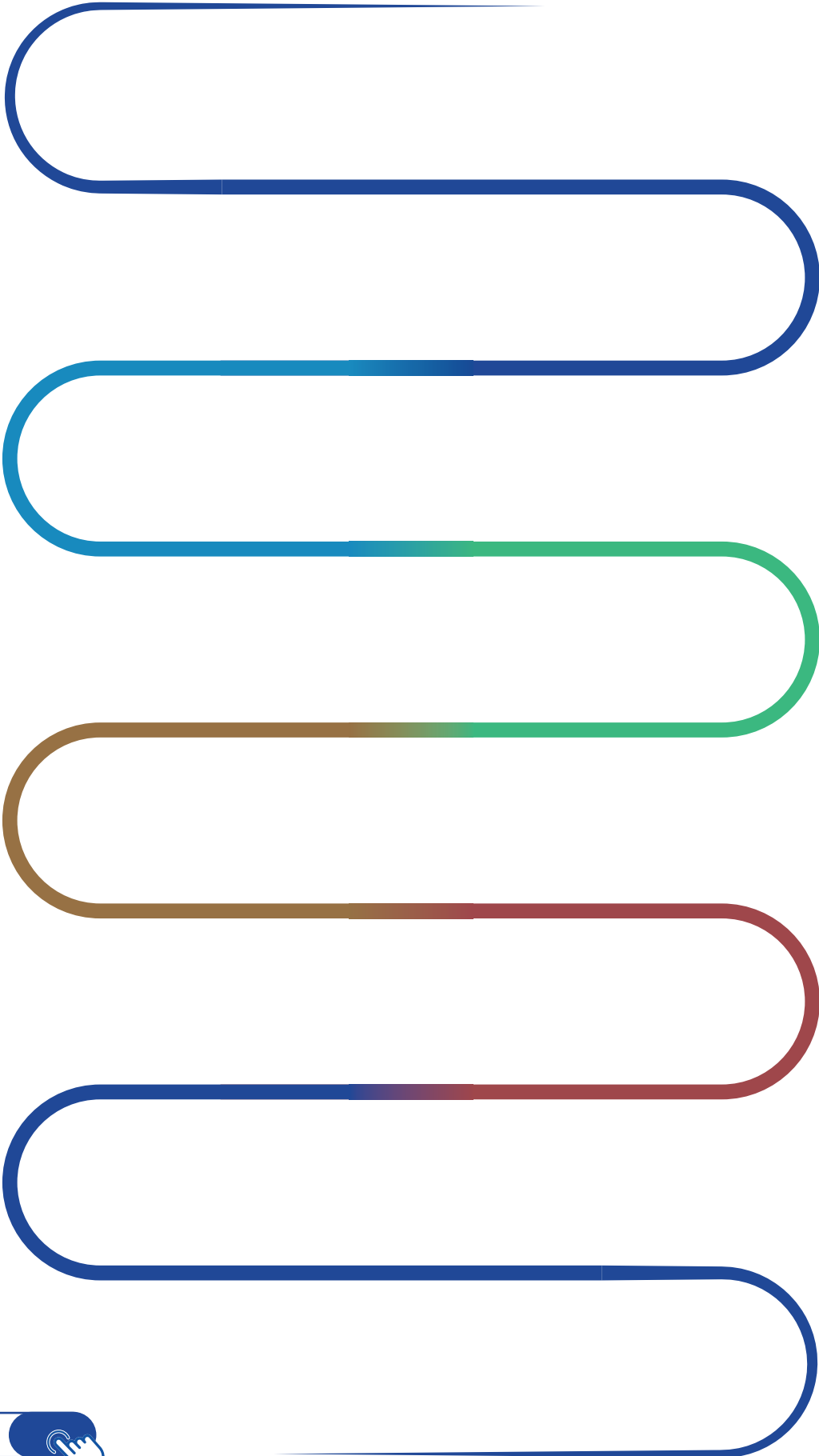
بِسْمِ اللَّهِ الرَّحْمَنِ الرَّحِيمِ

المقدمة

إيماناً منا بأهمية المرحلة الجامعية في تزويد الطالب بالعلم والمعرفة و المهارات الأساسية وتهيئته لسوق العمل ، وحرصاً على توفير المعلومات اللازمة والتي تساعد الطالب في تحديد مسار قبوله وتخصصه، يسرنا أن نضع بين أيديكم دليل القبول للمرحلة الجامعية (دبلوم – مشارك – بكالوريوس) للعام الجامعي ١٤٤٣ هـ بجامعة الملك سعود. حيث يشمل معايير القبول للطلاب والطالبات، والتخصصات المتاحة لدرجات الدبلوم و المشارك والبكالوريوس، ومعايير التخصيص بعد إنهاء الطالب لبرنامج السنة الأولى المشتركة في بعض التخصصات. وقد حرصت جامعة الملك سعود ممثلة بعمادة شؤون القبول والتسجيل على أتمتة وتسهيل وتيسير إجراءات القبول بما يحقق رفع مبدأ الكفاءة الداخلية وتوفير الوقت والجهد على الطلاب وأولياء أمورهم. ونسعد دائماً بالاستماع إلى مقترحاتكم وملاحظاتكم والتي تسهم -بإذن الله- في تطوير سياسات وإجراءات القبول بالجامعة.

عميد شؤون القبول والتسجيل

قائمة المدتويات



أنقر للانتقال



شروط القبول العامة

في المرحلة الجامعية

يشترط لقبول الطلاب في الجامعة ما يلي:

- أن يكون الطالب حاصلاً على شهادة الثانوية العامة أو ما يعادلها من داخل المملكة أو من خارجها.
- ألا يكون قد مضى على حصوله على شهادة الثانوية العامة أو ما يعادلها مدة تزيد على خمس سنوات.
- أن يكون الطالب لائقاً طبياً.
- تمنع أنظمة الجامعات قبول أي طالب سبق له الحصول على البكالوريوس أو كان مفضولاً لأسباب تأديبية من إحدى الجامعات الحكومية بالمملكة أو من أي جامعة أخرى.
- أن تنطبق على الطالب شروط القبول التي تحددها الجامعة وتعلن وقت التقديم.



خطوات التقديم

للقبول في الجامعة

بعد أداء الطالب الراغب في الالتحاق بجامعة الملك سعود الاختبارات المطلوبة والمعدة من قبل المركز الوطني للقياس وظهور نتائجه، يتعين عليه اتباع الخطوات الآتية للتقديم:

- الاطلاع على التخصصات المتاحة للتقديم وشروط ومعايير القبول بالجامعة على موقع بوابة القبول الإلكتروني الموحد على الرابط التالي:
الطلاب: www.rbu-admit.edu.sa
الطالبات: www.rgu-admit.edu.sa
- الدخول على الصفحة الرئيسية لبوابة القبول الإلكتروني الموحد على أحد الرابطين المذكورين أعلاه - حسب الجنس- وفقاً للجدول الزمني المعلن.
- تعبئة استمارة طلب الالتحاق خلال فترة القبول الموضحة بالجدول الزمني.
- إدخال أكبر عدد ممكن من الرغبات مع التأكد من ترتيب الرغبات بعناية واهتمام، حيث يزيد ذلك من فرصة القبول في إحدى الجامعات المشتركة في القبول الإلكتروني الموحد أو الكليات التقنية بمنطقة الرياض.
- التأكد من حفظ الرغبات المدخلة قبل الانتقال من صفحة الرغبات، وكذلك عند إجراء أية تعديلات لاحقة على البيانات المدخلة.
- أهمية مراجعة الجدول الزمني للقبول الإلكتروني الموحد لمعرفة مواعيد بدء التقديم وإغلاق البوابة، وموعد المقابلات الشخصية للتخصصات التي تتطلب مقابلة، وموعد إعلان النتائج وآخر موعد لتأكيد القبول.
- بعد انتهاء المدة المحددة للتقديم الإلكتروني سيتم القبول عن طريق المفاضلة بين المتقدمين تنافسياً وفق معايير القبول المعلنة وحسب ترتيب الرغبات وتوفر المقاعد، وشروط القبول للكليات في الجامعات والكليات التقنية في منطقة الرياض للطلاب وفي مدينة الرياض للطالبات.
- بعد إعلان نتائج الفرز، يدخل الطالب على حسابه في موقع القبول الموحد **ويؤكد رغبته** في القبول في التخصص المرشح فيه (يجب الانتباه أن عدم تأكيد الرغبة يسقط حق الطالب في الترشيح).

معايير القبول والتخصصات المتاحة

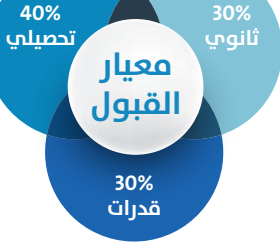
لدرجة البكالوريوس

يتم قبول الطلاب والطالبات المستجدين بجامعة الملك سعود في برنامج السنة الأولى المشتركة، والذي يضم ثمانية مسارات:

- مسار الكليات الصحية (فصلان دراسيان).
- مسار كلية التمريض (فصلان دراسيان).
- مسار كلية العلوم الطبية التطبيقية (فصلان دراسيان).
- مسار الكليات العلمية (فصلان دراسيان).
- مسار كلية إدارة الأعمال (فصلان دراسيان).
- مسار كلية علوم الأغذية والزراعة (فصلان دراسيان).
- مسار الكليات الإنسانية (فصل دراسي واحد).
- مسار تخصص الدراسات القرآنية (فصل دراسي واحد).

مسار الكليات الصحية

نوع الثانوية علمي أو ما يعادلها



السنة الأولى المشتركة للكليات الصحية عبارة عن فصلين دراسيين يتم بعدهما التخصيص تنافسياً في أحد التخصصات التالية:

الصيدلة
- دكتور صيدلة

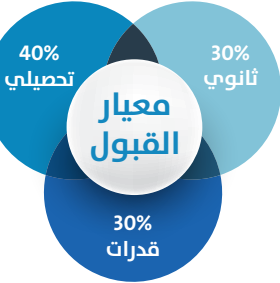
الأمير سلطان بن عبدالعزيز
للخدمات الطبية الطارئة
- الخدمات الطبية الطارئة

الطب
- طب وجراحة

طب الأسنان
- طب الأسنان

مسار كلية التمريض

نوع الثانوية علمي أو ما يعادلها

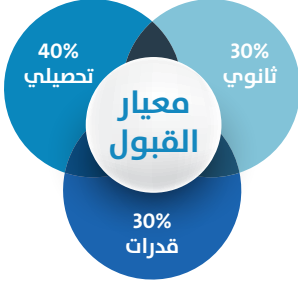


يتم القبول مباشرة في كلية التمريض بعد إنهاء مقررات برنامج السنة الأولى المشتركة للمسار ويتم التخصيص في أحد التخصصات التالية:

التخصصات
- التمريض
- القبالة

مسار كلية العلوم الطبية التطبيقية

نوع الثانوية علمي أو ما يعادلها



يتم القبول مباشرة في كلية العلوم الطبية التطبيقية ويتم التخصيص - تنافسياً - في أحد التخصصات التالية بعد إنهاء مقررات برنامج السنة الأولى المشتركة للمسار:

العلوم الطبية التطبيقية

- علوم صحة المجتمع - تعليم صحي
- التغذية السريرية
- علوم المختبرات الإكلينيكية
- رعاية أسنان
- دكتور بصريات
- علاج علل النطق والسمع
- علوم أشعة
- العلاج الوظيفي
- العلاج الطبيعي
- التقنية الطبية الحيوية - أجهزة

- تقنية الأسنان
- العلاج النفسي

مسار الكليات العلمية

نوع الثانوية علمي أو ما يعادلها



السنة الأولى المشتركة للكليات العلمية عبارة عن فصلين دراسيين يتم بعدهما التخصيص تنافسياً في أحد التخصصات التالية:

العلوم

- الرياضيات الاكتوارية والمالية
- الكيمياء الحيوية
- النبات
- الكيمياء
- الرياضيات
- الأحياء الدقيقة
- الفيزياء
- الإحصاء

البيولوجيا

- الجيوفيزياء
- بحوث العمليات
- علم الحيوان

العمارة والتخطيط

- العمارة وعلوم البناء
- التخطيط العمراني

الهندسة

- الهندسة الكهربائية
- الهندسة الكيميائية
- الهندسة الصناعية
- الهندسة المدنية
- هندسة المساحة
- الهندسة الميكانيكية
- هندسة البترول والغاز الطبيعي

علوم الحاسب والمعلومات

- علوم الحاسب
- نظم المعلومات
- هندسة البرمجيات

هندسة الحاسب

- تقنية المعلومات

يتم تخصيص الطلاب في كلية الهندسة تنافسياً بعد دراسة فصلين دراسيين في الكلية.

مسار كلية علوم الأغذية والزراعة

نوع الثانوية علمي أو ما يعادلها



معيار
القبول

يتم القبول مباشرة في مسار كلية علوم الأغذية والزراعة ويتم التخصيص - تنافسياً - في أحد التخصصات التالية بعد إنهاء مقررات برنامج السنة الأولى المشتركة للمسار:



علوم الأغذية والزراعة



- العلوم في الهندسة الزراعية
- الاقتصاد التطبيقي

- الإنتاج الحيواني
- علوم الأغذية وتغذية الإنسان

- علوم الإنتاج النباتي
- وقاية النبات

مسار كلية إدارة الأعمال

نوع الثانوية علمي أو إداري أو ما يعادلها



معيار
القبول

يتم القبول مباشرة في مسار كلية إدارة الأعمال ويتم نقل جميع الطلاب المنهين لمقررات السنة الأولى المشتركة لخطة الكلية، ويتم التخصيص لاحقاً - تنافسياً - في أحد تخصصات الكلية التالية:



إدارة الأعمال



- الاقتصاد
- المصرفية الإسلامية
- المحاسبة

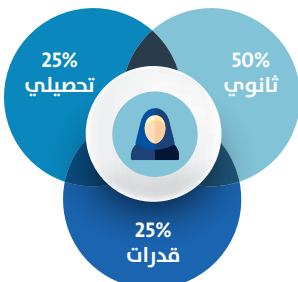
- المالية
- التسويق

- نظم المعلومات الإدارية
- الإدارة

* يتم تخصيص الطلاب في كلية إدارة الأعمال تنافسياً بعد دراسة فطين دراسيين في الكلية.

مسار تخصص الدراسات القرآنية

نوع الثانوية علمي، إداري، أدبي، تحفيظ
قرآن، معهد النور أو ما يعادلها



معيار
القبول



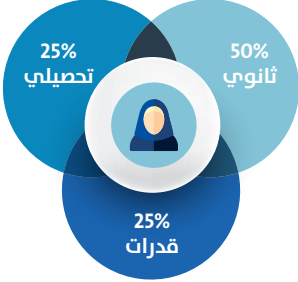
يتم القبول مباشرة في مسار تخصص الدراسات القرآنية ويتم التخصيص في أحد التخصصات التالية بعد إنهاء مقررات برنامج السنة الأولى المشتركة للمسار:

- الدراسات القرآنية
- القراءات

مسار الكليات الإنسانية

نوع الثانوية علمي، إداري، أدبي، تحفيظ
قرآن، معهد النور أو ما يعادلها

معييار القبول



السنة الأولى المشتركة لمسار الكليات الإنسانية عبارة عن فصل دراسي واحد يتم بعده التخصيص تنافسياً في أحد التخصصات التالية:

اللغات والترجمة

- اللغة الإنجليزية والترجمة
- اللغة الفرنسية والترجمة
- اللغة الصينية والترجمة

- اللغة الإسبانية والترجمة
- اللغة العبرية والترجمة
- اللغة الروسية والترجمة
- اللغة الألمانية والترجمة
- اللغة التركية والترجمة
- اللغة اليابانية والترجمة
- اللغة الفارسية والترجمة

الآداب

- لغة عربية
- الإعلام
- التاريخ
- الجغرافيا
- اللغة الانجليزية
- علم الاجتماع
- الخدمة الإجتماعية

- علم المعلومات

علوم الرياضة والنشاط البدني

- الإدارة الرياضية والترويجية
- التدريب الرياضي
- اللياقة البدنية

التربية

- الدراسات الإسلامية
- أخصائي نفسي

- تعليم ما قبل المرحلة
الابتدائية

السياحة والآثار

- إدارة موارد التراث والارشاد
السياحي
- الإدارة السياحية والفندقية

- الآثار

الحقوق والعلوم السياسية

- الحقوق

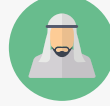
- العلوم السياسية

مسار كلية الهندسة التطبيقية

نوع الثانوية علمي أو ما يعادلها



- الهندسة الكهربائية التطبيقية
- الهندسة الميكانيكية التطبيقية



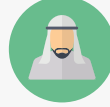
يتم القبول مباشرة في مسار كلية الهندسة التطبيقية بالمزاومية ويتم التخصيص لاحقاً تنافسياً في أحد التخصصات التالية:

مسار كلية علوم الحاسب التطبيقي

نوع الثانوية علمي أو ما يعادلها



- علوم الحاسب التطبيقي
- نظم المعلومات التطبيقي



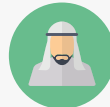
يتم القبول مباشرة في مسار كلية علوم الحاسب التطبيقي بالمزاومية ويتم التخصيص لاحقاً تنافسياً في أحد التخصصات التالية:

مسار كلية إدارة الأعمال التطبيقية

نوع الثانوية علمي أو إداري أو ما يعادلها



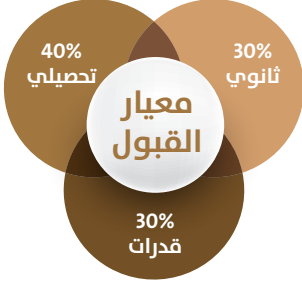
- تسويق تطبيقي
- مالية تطبيقي



يتم القبول مباشرة في مسار كلية إدارة الأعمال التطبيقية بالمزاومية ويتم التخصيص لاحقاً تنافسياً في أحد التخصصات التالية:

التخصصات المتاحة لدرجة البكالوريوس

نوع الثانوية علمي أو ما يعادلها



يتم القبول مباشرة في تخصص بكالوريوس الحوسبة التطبيقية ويتم التخصيص لاحقًا في أحد التخصصين:



التخصصات



- الشبكات
- الأمن السيبراني

التخصصات المتاحة لدرجة المشارك

نوع الثانوية علمي، إداري، أدبي،
تحفيظ قرآن أو ما يعادلها

50%
قدرات

معياري
القبول

50%
ثانوي

يتم القبول في الفصل الأول المشترك لكلية المجتمع لدرجة
الدبلوم ثم يتم التخصيص تنافسياً في أحد التخصصات التالية:

التخصصات

- علوم الحاسب
(علمي أو ما يعادلها فقط)
- تقنيات مواقع الإنترنت
والجرافيك
(علمي أو ما يعادلها فقط)
- إدارة الموارد البشرية
- السكرتارية التنفيذية
- الإدارة المالية والمصرفية
- التسويق
- إدارة أعمال التأمين

معايير التخصيص في الكليات

يتم تخصيص الطلاب بعد إنهاء السنة الأولى المشتركة في التخصصات المتاحة تنافسياً حسب معيار التخصيص المعتمد وترتيب الرغبات، فيما يلي المعايير التي تم اعتمادها من مجلس الجامعة لتخصيص الطلبة بعد إنهاء السنة الأولى المشتركة للعام الجامعي 1443 هـ. ويمكن الاطلاع على المعايير ومعدلات التخصيص من خلال الرابط التالي:

http://dar.ksu.edu.sa/ar/s_incolleges

الكليات الإنسانية

يتم التخصيص في الكليات
تنافسياً بناءً على معدل الطالب
في مقررات المسار

الكليات العلمية

يتم التخصيص تنافسياً بناءً
على المعيار:
(درجة القدرات × 0.25)
+
(درجة التحصيلي × 0.25)
+
(المعدل التراكمي × 10)

الكليات الصحية

يتم التخصيص تنافسياً بناءً
على المعيار:
(درجة القدرات × 0.25)
+
(درجة التحصيلي × 0.25)
+
(المعدل التراكمي × 10)

الكليات الصحية: كلية الطب، كلية طب الأسنان، كلية الصيدلة، كلية الأمير سلطان للخدمات الطبية الطارئة.
الكليات العلمية: كلية الهندسة، كلية علوم الحاسب والمعلومات، كلية العمارة والتخطيط، كلية العلوم.
الكليات الإنسانية: كلية الآداب، كلية التربية، كلية الحقوق والعلوم السياسية، كلية السياحة والآثار، كلية اللغات والترجمة.

يرمز كلاً من:

يتبع معايير التخصيص في الكليات

كلية إدارة الأعمال

يتم قبول الطلاب في
الكلية مباشرة.

كلية العلوم الطبية التطبيقية

يتم قبول الطلاب في
الكلية مباشرة.

يتم التخصيص تنافسياً بناءً
على المعدل التراكمي
للطالب.

كلية التمريض

يتم قبول الطلاب في
الكلية مباشرة.

كليات المزاحمية (الهندسة التطبيقية - علوم الحاسب التطبيقي - إدارة الأعمال التطبيقية)

يتم قبول الطلاب في
الكلية مباشرة.

كلية علوم الرياضة والنشاط البدني

يتم التخصيص تنافسياً
بناءً على:

المعدل التراكمي
+
اجتياز اختبار القبول
الخاص بالكلية.

كلية علوم الأغذية والزراعة

يتم قبول الطلاب في
الكلية مباشرة.

يتم التخصيص تنافسياً بناءً
على المعدل التراكمي
للطالب.

الأسئلة الشائعة

- هل الأولوية في القبول لل حاصلين على شهادة الثانوية لهذا العام؟
لا يوجد أولوية لتاريخ الحصول على الشهادة، الأولوية في القبول لمن يحصل على أعلى الدرجات حسب معايير القبول المعلنة، بشرط أن لا يتجاوز تاريخ الحصول على الشهادة الثانوية خمس سنوات.
- هل يوجد تقديم للقبول في الفصل الدراسي الثاني؟
القبول في الجامعة سنوي على بوابتي القبول الإلكتروني الموحد للطلاب والطالبات، وكذلك على بوابة القبول الخاصة بالبرامج الانتقالية المحددة والدبلومات بالجامعة والتي تكون رغبات المتقدمين عليها والقبول فيها محصورة على الفصل الدراسي الثاني.
- هل التقديم ورقي أم إلكتروني؟
التقديم إلكتروني بالكامل، ولا حاجة لاستلام أي شهادات أو مستندات من الطالب، عدا الحالات الخاصة يتم التواصل معهم لإحضار أصل المستندات. على سبيل المثال: طالب غير سعودي من أم سعودية، طالب يحمل شهادة كلية عالمية أو من خارج المملكة.
- هل الحاصلين على شهادة الثانوية العامة من خارج المملكة مطالبين بأداء اختبارات مركز القياس الوطني؟
جميع المتقدمين للقبول في الجامعة والحاصلين على شهادة الثانوية العامة من خارج المملكة مطالبين بأداء اختبار القدرات العامة، أما اختبار التحصيل الدراسي فمطلوب فقط من الدارسين في الأكاديميات السعودية في الخارج والتي تعتمد المنهج السعودي والراغبين في التقديم على أحد المسارات التي تتطلب أداء الاختبار.
- هل يمكن لغير السعوديين المقيمين في المملكة التقديم للقبول في الجامعة؟
يمكن قبول الطلبة المميزين من المقيمين في المملكة وفق الضوابط المنظمة لذلك في الجامعات السعودية، وللإطلاع على مزيد من المعلومات يمكن زيارة موقع بوابة القبول الإلكتروني للمنح الدراسية على الرابط: siksa.ksu.edu.sa

لمزيد من المعلومات



عمادة القبول والتسجيل

dar.ksu.edu.sa

القبول الموحد للطلاب
بالرياض

www.rbu-admit.edu.sa

القبول الموحد للطالبات
بالرياض

www.rgu-admit.edu.sa

تواصل معنا



darcare.ksu.edu.sa



@ksu_dar